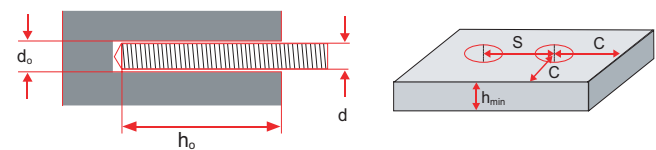


Sika AnchorFix®-1

Terhelési adatok

Csavarmentes rúd lehorgonyzási adatai Sika AnchorFix®-1-el						
Csavarmentes rúd [d]	M8	M10	M12	M16	M20	M24
Furat átmérője [d _f] mm-ben	10	12	14	18	24	26
Furattélység [h _f] mm-ben	80	90	110	125	170	210
Peremtől való minimális távolság [c] mm-ben	120	135	165	190	255	315
Furatközepek minimális távolsága [s] mm-ben	80	90	110	125	170	210
Szerkezeti elemek minimális vastagsága [h _{min}] mm-ben	110	120	140	165	220	270
Ajánlott húzóerő (N _{rec}) KN-ban C20/25 minőségű betonban, biztonság = 3	5	8.2	10.4	14.7	21.6	26.8
Ajánlott húzóerő (N _{rec}) kg-ban C20/25 minőségű betonban, biztonság = 3	500	820	1040	1470	2160	2680



Minden információ és adat tapasztalataink, kutatásaink és vizsgálataink szerinti, az igazságnak megfelelő és hiteles. A Sika AG azonban nincs abban a helyzetben, hogy tudomása legyen minden olyan lehetséges alkalmazásról, amely alapján kártérítési felelősséggel tartozna.

Figyelem! A teherbíróképességet a választott csavarhoz minden esetben ellenőrizni kell. A furat száraz legyen.

Betonacél lehorgonyzási értékei Sika AnchorFix®-1-el

Betonacél átmérő [d] mm-ben	6	8	10	12	16	20	25	32
Furat átmérője [d _f] mm-ben	8	10	12	14	20	25	32	38
Furattélység [h _f] mm-ben	60	80	90	110	130	150	180	200
Peremtől való minimális távolság [c] mm-ben	90	120	135	165	195	225	270	300
Furatközepek minimális távolsága [s] mm-ben	60	80	90	110	130	150	180	200
Szerkezeti elemek minimális vastagsága [h _{min}] mm-ben	90	110	120	140	170	200	240	260
Ajánlott húzóerő (N _{rec}) KN-ban C20/25 minőségű betonban, biztonság = 3	1.3	4	5.3	8	10.7	13.3	17.3	20
Ajánlott húzóerő (N _{rec}) kg-ban C20/25 minőségű betonban, biztonság = 3	133	400	533	800	1067	1333	1733	2000
Ajánlott nyíróerő (N _{rec}) KN-ban C20/25 minőségű betonban, biztonság = 3	2	3.3	4.5	6.4	10.8	15.6	24.0	31.7
Ajánlott nyíróerő (N _{rec}) kg-ban C20/25 minőségű betonban, biztonság = 3	200	333	450	642	1083	1563	2400	3167

További információhoz olvassa el a Termék Adatlapot vagy forduljon műszaki tanácsadó szolgálatunkhoz.

Anyagfelhasználás ml/rögztítés

Rögztítőelem Ø	Furat Ø	Furattélység mm-ben																			
mm	mm	80	90	110	120	130	140	160	170	180	200	210	220	240	260	280	300	350	400		
8	10	3	4	4	5	5	5	6	6	7	7	7	8	8	9	9	10	11	12		
10	12	4	5	5	6	6	6	7	8	8	8	8	9	10	10	11	12	14	15		
12	14	5	6	6	6	7	7	8	8	9	10	10	11	11	12	13	14	16	18		
14	18	9	10	11	14	14	15	18	19	20	22	23	24	26	28	30	32	37	42		
16	18	9	10	11	13	14	15	17	18	19	21	22	23	26	28	30	32	36	40		
	20	10	12	12	15	16	17	20	21	22	24	25	26	29	31	33	35	40	46		
20	24	12	13	14	15	16	18	22	24	26	28	30	32	36	38	42	48	58	66		
	25	18	19	21	23	24	26	30	31	32	36	38	40	44	46	50	54	64	72		
24	26	24	25	28	30	33	35	40	43	45	50	55	58	60	65	70	75	100	125		

A közölt kitöltési mennyiségek veszteség nélkül kalkuláltak. Veszteség: 10-50%
Feldolgozás közben a kitöltés mennyiségéről a kartus oldalán lévő skála tájékoztató.

Kartusonkénti rögztítés száma

Rögztítőelem átmérő v mm	Furat átmérő v mm	Furattélység mm-ben																			
		80	90	100	120	130	140	160	170	180	200	210	220	240	260	280	300	350	400		
8	10	80	60	60	48	48	48	40	40	33	33	33	30	30	26	26	24	21	20		
		146	110	110	88	88	88	73	73	60	60	60	55	55	47	47	44	38	36		
10	12	60	48	48	40	40	40	33	30	30	30	30	26	24	21	20	18	17			
		110	88	88	73	73	60	55	55	55	55	47	44	44	38	36	33	31			
12	14	48	40	40	40	33	33	30	30	26	24	24	21	21	20	17	17	15	13		
		88	73	73	73	60	60	55	55	47	44	44	38	38	36	31	31	27	24		
14	18	26	24	21	18	17	17	13	13	12	11	10	10	9	9	8	7	6	5		
		47	44	38	33	31	31	24	24	22	20	18	16	16	14	13	11	9	9		
16	18	26	24	21	19	18	17	15	13	13	12	11	10	9	9	8	7	6	5		
		47	44	38	35	33	34	24	24	24	22	20	18	16	16	14	13	11	9		
	20	24	20	18	17	15	13	12	11	11	10	9	8	8	8	8	7	6	5		
		44	36	33	31	27	24	22	20	20	18	16	14	14	14	13	11	9	9		
20	24	20	19	19	17	15	13	11	10	9	9	8	7	7	6	6	5	4	4		
		36	35	35	31	27	24	20	18	16	16	14	13	13	11	11	9	7	7		
	25	13	13	11	10	10	9	8	7	7	7	6	6	5	5	4	4	4	3		
24		24	20	18	18	16	14	13	13	13	11	11	9	9	7	7	7	5			
24	26	10	9	9	8	7	7	6	5	5	5	4	4	4	4	3	3	3	2		
		18	16	16	14	13	13	11	9	9	9	7	7	7	5	5	5	5	3		

Kitöltéskor kb. 20% veszteséggel számoljunk.

Rendszerösszetevők



Statikus keverő
- 5 db-os csomag,
- 10 db-os csomag

Perforált hüvely 10 vagy 100 db-os csomag



Hüvely típus

12 / 50
15 / 85
15 / 130
20 / 85

Rögztítőelem méret

M6 a M8
M8 a M10
M8 a M10
M12



Furattisztító kefe

- 1 kefe / csomag



Típus

13
18
28

Furat átmérő

6 – 12 mm
14 – 16 mm
18 – 25 mm



Kifújópumpa - 1 db/csomag

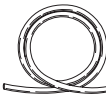


Hosszabbító cső

50 cm hosszú
5 cső/csomag

Flexibilis hosszabbító cső

1 m hosszú
2 cső/csomag



Sika PowerFlow Combi pisztoly

- 300 ml-es és
- 550 ml-es kartushoz

Csomagolás: 12 x 300 ml-es kartus dobozban
12 x 550 ml-es kartus dobozban



Sika AnchorFix® típusválaszték



Sika AnchorFix®-1

Gyors kötés
Rögztítőelemek ragasztására
alacsony és közepes
igénybevételre



Sika AnchorFix®-2

Nagyteljesítményű, gyors kötési
Rögztítőelemek ragasztására
közepes és magas igénybevételre



Sika AnchorFix®-3

Zsugorodásmentes epoxi-habarc
Nedves üzemű helyeken, fa
alapfelületeken és nagyméretű
üregkez

Sika Know-how Fogd és Vidd



Az Ön Sika képviselője

A Sika ISO 9001 minőségbiztosítással rendelkezik, és ajánlja Önnek magas minőségű teljes termékskáláját.



Sika Hungária Kft.
1117 Budapest
Prielle Kornélia u. 6.
Telefon: 371-20-20
Telefax: 371-20-22
E-mail: info@hu.sika.com
www.sika.hu

Innovation & Consistency since 1910



Gyorsan kötő tőcsavar ragasztó
alacsony és közepes
terhelésre



Felhasználható normál
kinyomópisztollyal

Sika AnchorFix®-1

Gyorsan kötő töcsavar ragasztó alacsony és közepes terhelésre

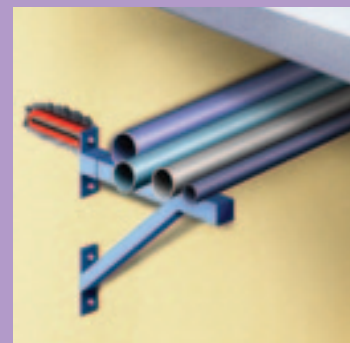
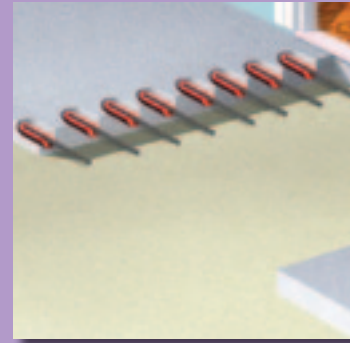
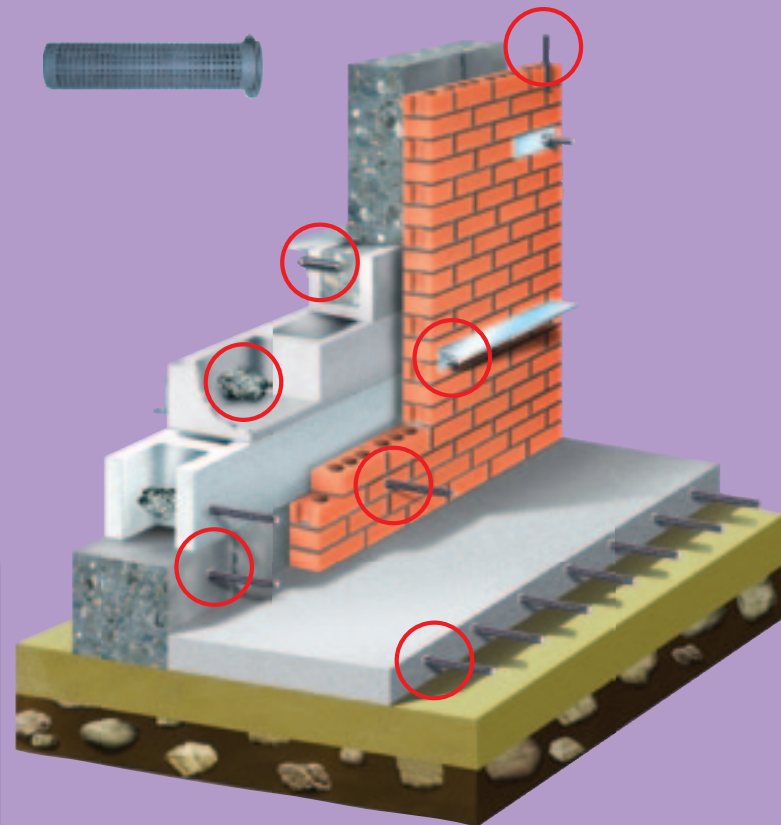
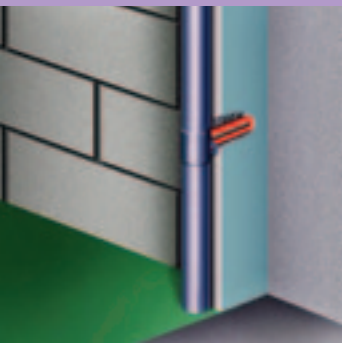


Kétkomponensű patronos rendszer, mely a normál kartuson belül két, egymástól fallal elválasztott kapszulát és statikus keverőt tartalmaz. Kézi keverést nem igényel. Állandó minőségű keverék.

Felhasználás



- töcsavar rögzítés
- csavarmentes rúd rögzítés
- betonacél rögzítés
- korlátelelem rögzítés
- a rögzítés lehetséges üreges falazatokban, blokkokban (perforált hüvellyel)



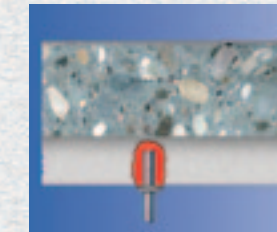
Jellemzők és előnyök



Feldolgozható költséges kinyomópisztoly nélkül.



Ideális csapok és csavarmentes rudak rögzítésére



Használható fej feletti munkálatokhoz ideiglenes rögzítés nélkül.



Nagyon gyors kötés

A lehorgonyzó elem elhelyezhető magas és igen alacsony hőmérsékleten

Alapfelületi hőmérséklet	Nyitott idő (t _{gei})	Kötésidő (t _{cur})
30 °C	3 perc	25 perc
20 °C	7 perc	50 perc
10 °C	22 perc	150 perc
5 °C	30 perc	200 perc
* -10 °C	80 perc	24 óra

* A kartus hőmérséklete legalább +5 °C

- Nem esik szállítási korlátozás alá
- Eltarthatóság: 12 hónap
- Csökkentett veszteség (a kapszula hulladék, míg a kartus újrafeldolgozható)
- Megnövelt biztonság
- Megnövelt megbízhatóság
- Sztírolmentes

Használat

1. Csavarjuk le a kupakot



2. Húzzuk ki a piros dugót



3. Vágjuk le a piros dugót



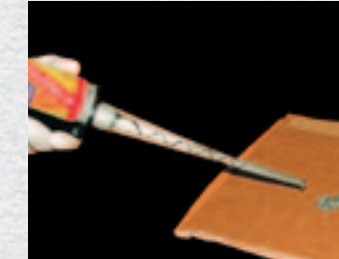
4. Csavarjuk fel a keverőt



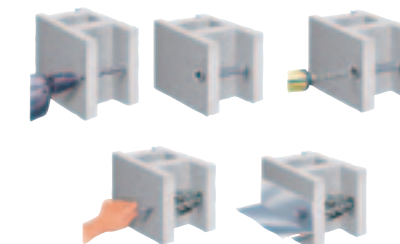
5. Helyezzük a kartust a pisztolyba



6. Nem megfelelően kevert anyagot ne használjunk



Felhasználás üreges téglában:



Hogyan használjuk:

A szükséges keresztmetszettel és mélységgel fúrunk egy lyukat útvezető géppel. A lyuk átmérője a csavar méretétől függ.



A lyukat alaposan tisztítsuk 3 alkalommal kefével.



Minden kefével történt tisztítási alkalom után levegővel tisztítsuk, kézi pumpával vagy kompresszorral. Figyelem! Olajmentes kompresszort használjunk.



A pisztolyt nyomjuk annyiszor (kb. 2 nyomást), hogy egyenletes konzisztenciát érjünk el. Ezt az anyagot ne használjuk fel!



A ragasztóanyagot a lyuk aljától töltjük fel. Lassan húzzuk fel a csőrt kitöltés közben. Minden körülmények között kerüljük a légzárványokat. A mély lyukakhoz használjunk hosszabbító csövet.



Helyezzük el a rudat, csavart vagy egyéb rögzítőelemet a lyukba enyhén csavarás közben. Figyelem! A rögzítőelemek elhelyezése a ragasztó nyitott idején belül történjen.



Rögzítsük az elemeket a kötésidő végéig.